

# DC-7

Диагностическая ультразвуковая система

## Что важнее всего:

### отличное качество изображения с расширенными функциями ультразвука

Основываясь на новейших технологиях обработки изображения, DC-7 создан для предоставления исключительных результатов. Ощутите отличное качество изображения наряду с множеством испытанных возможностей, присущих только системам премиум класса.

- 4D визуализация в реальном времени, контрастное сканирование
- iClear™ : снижение зернистости изображения
- iScare™ view: широкое поле изображения
- Фазоинверсная тканевая гармоника
- Технология с использованием широкополосного и высокоплотного интегрированного датчик
- Для улучшенной детализации и контрастного разрешения

## Что такое действительно эргономический дизайн: ориентированный на пользователя дизайн для работы в оптимальном режиме

Многофункциональный шаровой манипулятор и навигационный поворотный переключатель отвечают за 80% основных операций системы, снижая вашу усталость после длительного рабочего дня.

## ЖК-монитор с высоким разрешением

- Регулируемая положение монитора для максимального обзора;
- iZoom: полноэкранный режим визуализации

## Сенсорный экран

- Компоновка и раскладка по желанию пользователя;
- Мультиязыковой ввод, отвечающий Вашим специфическим запросам.

## Повышение эффективности Вашей работы: рабочий цикл, удобный для пациента

Испытайте быстрое реагирование системы, позволяющее сосредоточить все внимание на работе с пациентами. Система DC-7 – это полезность и эффективность в ежедневном использовании.

## Простота использования

- iTouch™: автоматическая оптимизация изображения;
- iStation™: высокоэффективное управление базой данных;
- Автоматические вычисления, кривые LV и IMT;
- Установленные пользователем пакеты отчетов для специальных исследований



DC-7

NEW

Диагностическая ультразвуковая система

**Эффективность и полезность,  
работающие на Вас**



MINDRAY is a trademark of Shenzhen Mindray Bio-Medical Electronics Co., Ltd. Specifications subject to changes without prior notice.  
© 2010 Shenzhen Mindray Bio-Medical Electronics Co., Ltd. All rights reserved.  
P/N: E-NG-DC-7-420285x2-20100223

**mindray**  
www.mindray.ru

**mindray**  
healthcare within reach



## DC-7

Диагностическая ультразвуковая система

### Применение в радиологии

Система DC-7 обеспечивает универсальность и высочайшее качество изображения, необходимые для работы с различными группами пациентов, а также широкий диапазон исследований — от глубоких абдоминальных до поверхностных областей. Благодаря оптимизированным процедурам DC-7, Ваш рабочий процесс станет комфортным и продуктивным.

## DC-7 NEW

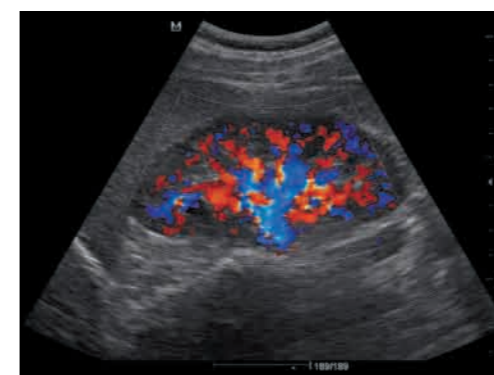
Диагностическая  
ультразвуковая система

### Новые приложения:

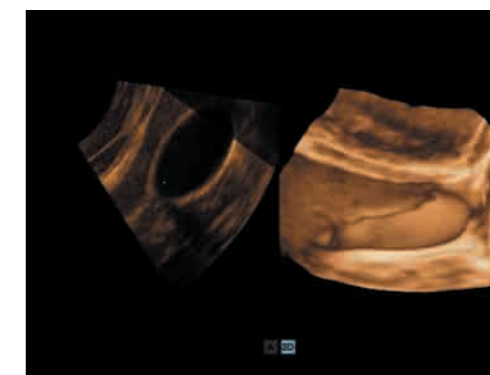
- 3D/4D-визуализация: максимальная гибкость, способствующая полному обзору и улучшенному анализу исследуемого объема для более точной постановки диагноза
- Новый датчик для трансвагинальных исследований: более комфортное сканирование благодаря расширенному углу обзора и улучшенному эргономичному дизайну.

### Простота в использовании:

- Функция масштабирования: максимальный эффект масштабирования при визуализации небольших структур обеспечивается благодаря сочетанию крупного панорамного масштабирования и точечного масштабирования.
- Анализ плода: различные акушерские таблицы и графики трендов для легкого и быстрого анализа роста плода.
- Полный набор функций измерения и формул в сочетании с профессиональными шаблонами отчетов, предназначенными специально для акушерских и гинекологических исследований.



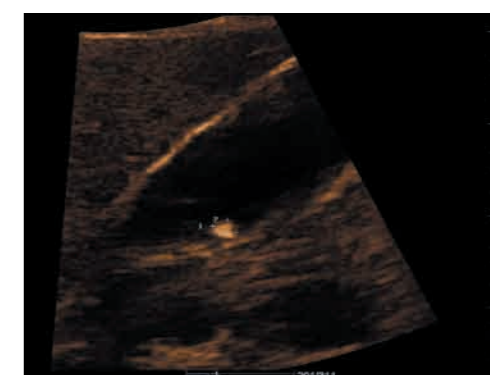
Перфузия почки (технология частотного компаундинга)



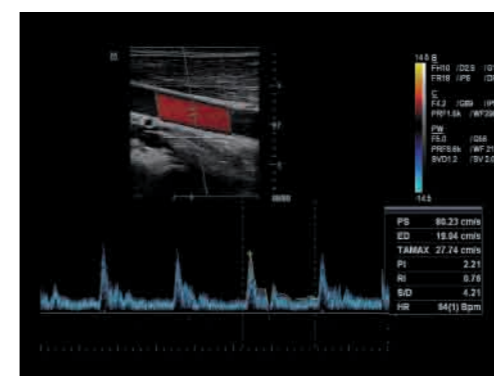
Желчный пузырь



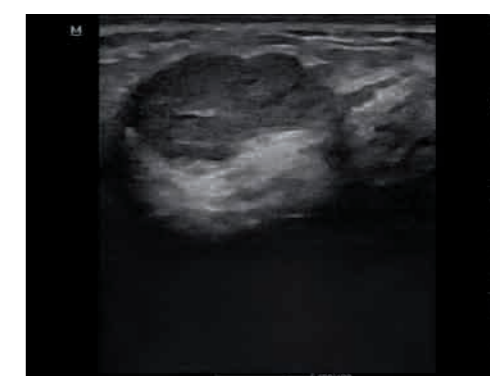
Печень, пораженная эхинококком (функция iClear)



Камень в жёлчном пузыре, размер: 0.36 см (технология TH)



Сонная артерия, автоматические вычисления



Часть молочной железы (технология iBeam)

**mindray**  
healthcare within reach



## DC-7 <sup>NEW</sup> Диагностическая ультразвуковая система

### Улучшенная технология:

- iClear™: технология снижения зернистости изображения без ущерба для пространственного разрешения;
- iBeam™: механизм управления лучом для снижения помех и улучшения различимости границ;
- Формирование изображения с частотным компаундингом: достижение превосходного баланса между пространственным разрешением и глубиной проникновения.

### Широкий выбор клинических приложений:

- Контрастная визуализация;
- iScape™: панорамное сканирование;
- IMT: автоматический расчет и анализ толщины интимомедии сонной артерии;
- Пятьдесят специальных режимов исследования, более двадцати датчиков;
- Полнокомплектные серии биопсийных насадок, в том числе, одноразовые и многоразовые держатели направляющих иглы.

### Оптимизированные рабочие процедуры:

- Быстрое реагирование системы позволяет оператору максимально сосредоточиться на рабочем процессе;
- Четыре активных порта для датчиков: экономия времени на переключении между разными исследовательскими процедурами;
- DICOM3.0

**mindray**  
 healthcare within reach

## DC-7 Диагностическая ультразвуковая система

### АКУШЕРСТВО И ГИНЕКОЛОГИЯ

DC-7 открывает новые возможности для уникальных решений проблем женского здоровья и оказания помощи плоду. Благодаря усовершенствованным рабочим характеристикам, DC-7 может быть использован для различных клинических применений: от повседневных акушерско-гинекологических до углубленных научных исследований.



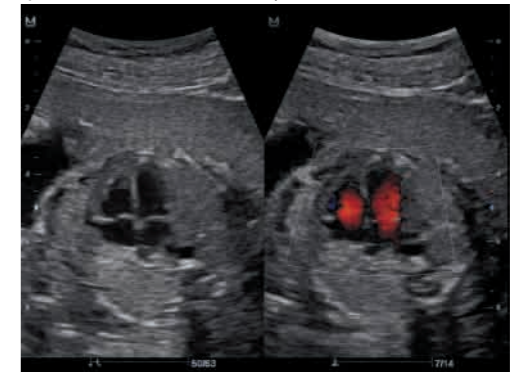
Лицо плода (24 недели), поверхностная визуализация.



Позвоночник эмбриона, режим максимальной визуализации



Пуповина плода



Изображение четырёхкамерного сердца плода



Канал эндометрия, трансвагинальный датчик



Плодная оболочка



## DC-7

NEW

Диагностическая  
ультразвуковая система

### Современная технологии

- iClear: технология снижения зернистости для улучшения качества изображения без ущерба для пространственного разрешения;
- THI: фазоинверсная тканевая гармоника обеспечивает оптимальное контрастное разрешение и наилучшее подавление помех;
- Формирование изображения с частотным компандингом: улучшенное контрастное разрешение в середине поля обзора, глубокое проникновение в дальний участок поля обзора и пиковое отношение сигнал/шум по всему полю обзора.
- Адаптируемая средняя частота кадров: снижение акустических помех при оптимальной частоте кадров приводит к максимальной диагностической достоверности.

### Полная универсальность:

- Тканевый доплер:
- Free Xros™: измерения по трём независимым направляющим в M-режиме для получения более достоверной диагностической информации;
- Color M: цветной M-режим;
- IMT: автоматическое измерение и анализ толщины интимы-медии сонной артерии, что позволяет обнаруживать ранние признаки атеросклероза;
- LV trace: автоматическое определение границ позволяет точно оценить функцию ЛЖ за меньший промежуток времени.

### Простота в применении

- Редактируемые отчеты: повышение производительности благодаря легкой настройке конфигурации отчетов, импорт изображений и логотипа Вашего учреждения;
- Пользовательские настройки: оптимизация рабочего процесса врача

**mindray**  
healthcare within reach

## DC-7

### Диагностическая ультразвуковая система

#### Сердечно-сосудистые заболевания

Как при исследованиях сердца, так и при исследованиях сосудов, DC-7 демонстрирует достаточную универсальность, что позволяет достигать исключительного разрешения изображений для самых различных клинических применений. Основой отличной работы DC-7 при исследованиях сердца и сосудов является быстрая реакция системы, высокая частота кадров, превосходное качество двухмерного изображения и цветопередачи, впечатляющие функции усовершенствованного количественного анализа и настраиваемые отчеты. Все это приводит к созданию качественного отображения и повышению диагностической достоверности системы.

